



LAURA PASQUALI e NATHALIA TWEEDIE arquitetas

POR VIVIANE FREITAS FOTOS CLARISSA LONDERO

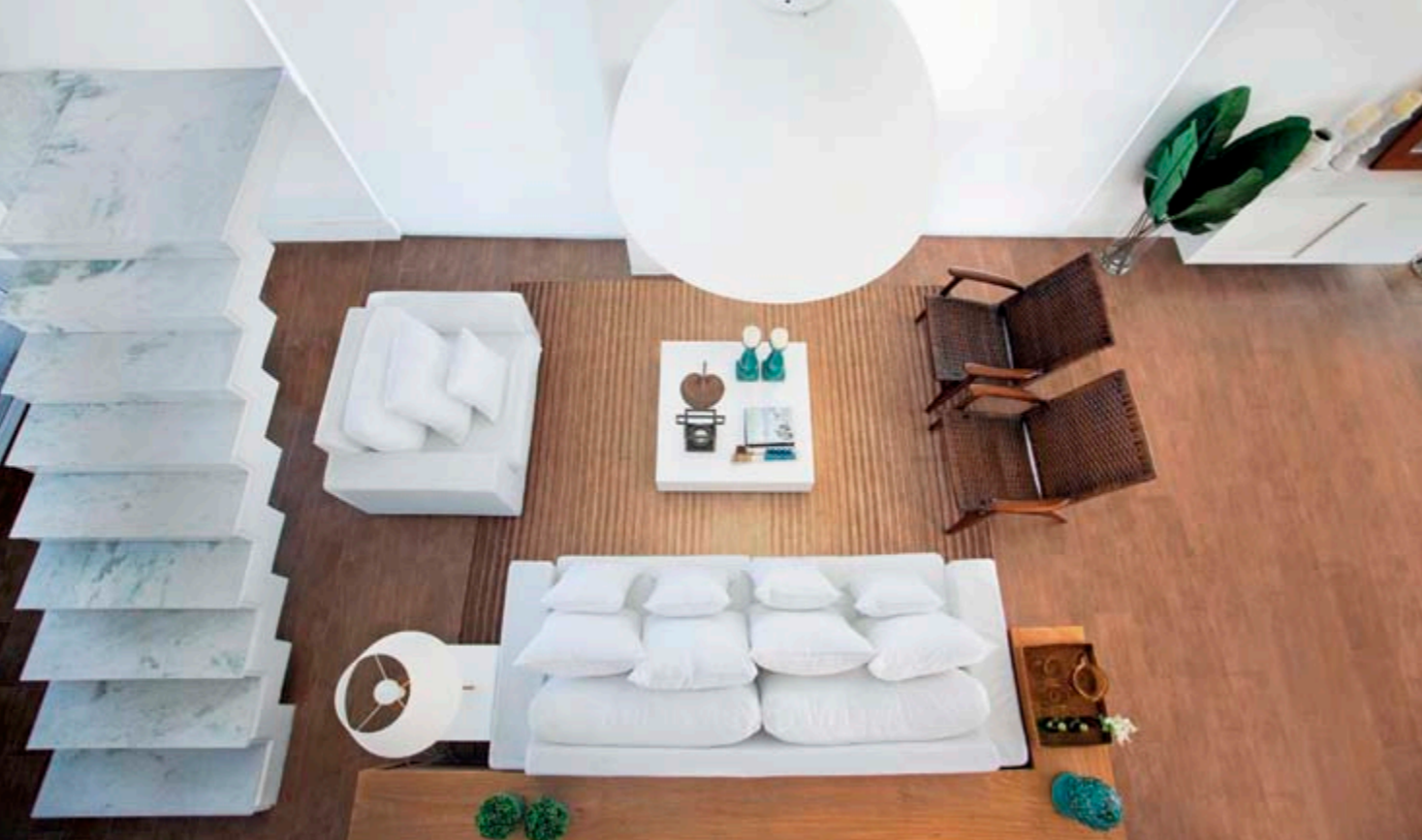
A linguagem minimalista adotada para esta bela residência, localizada em um condomínio na praia de Atlântida (RS), ganha forma com os volumes retangulares que moldam as fachadas. Partindo de um cubo prismático branco, o projeto garante sua identidade ao adicionar caixas de concreto ao volume principal. Se do lado de fora a construção revela à máxima do desenho contemporâneo, dentro, a decoração, valorizada pelo domínio do tom branco, em contraste com amadeirados, gera uma composição ultramoderna no mix de objetos e mobiliário. O resultado são soluções que se complementam em 350m² de área concebida pelas arquitetas Laura Pasquali e Nathalia Tweedie, que assinam tanto o projeto arquitetônico como o de interiores. Com uma proposta cosmopolita e clean, a residência reúne áreas de lazer e conforto dispostas em varandas, terraço e deck, explorando os ambientes externos próprios de uma casa litorânea. Na fachada principal, a caixa superior reserva parte do espaço a uma varanda coberta. Do outro lado, o rasgo na laje dá lugar a um terraço descoberto. “O desafio foi explorar a vista do lago no segundo pavimento como uma área social, sem perder a privacidade da área íntima”, contam elas. Voltada para o jardim da casa, outra caixa cria uma varanda térrea que se abre para o gramado, equipada com móveis descolados e versáteis. Acima dela, a sacada da suíte fica protegida por guarda-corpo de vidro.

ESTILO DO PROJETO

Caráter despojado e linhas contemporâneas definem a moradia, moldada pela solidez do concreto, em contraste com a leveza dos grandes panos de vidro. Uma seleção criteriosa de acabamentos garante fácil manutenção e os materiais escolhidos refletem o conceito de uma casa clean e prática. A relação das áreas internas e externas reitera o importância da integração no projeto desta residência litorânea. No interior, destaque para o pé-direito duplo e o grande pano de vidro que configuram o estar.

Na fachada, a caixa suspensa privilegia a vista do lago. Ali, o rasgo da laje cria um vazado para a varanda. Abaixo, o mesmo padrão de cinza define o volume da fachada de trás, com guarda-corpo de vidro limitando a sacada da suíte. O desenho da caixa aqui gera outros dois ambientes: mais uma varanda fechada e o deck de cumaru ao ar livre. Sofás de madeira com almofadas, troncos de árvores, mesa de centro e poltronas de trama sintética compõem o mobiliário.





PERFIL

Colegas desde a faculdade de Arquitetura e Urbanismo, Laura Pasquali e Nathalia Tweedie se formaram em 2008 pela PUC/RS. "Nossa afinidade para projetar surgiu como um reflexo da nossa maneira de ver a arquitetura. Projetar, em todas as escalas, possibilita moldarmos o mundo que nos cerca", contam. E esta visão mútua se concretizou logo cedo, com a abertura do escritório Tweedie+Pasquali. A rotina de trabalho inclui sempre novidades, bibliografia, cursos e viagens. "A inspiração se apresenta de diversas formas, está além do consumo de informação, mas sim na análise e reflexão. Acima de tudo, a arquitetura é uma experiência de emoção", explicam.

PRINCIPAIS PARCEIROS

Stello Monteiro Construtora e Incorporadora - execução da obra
 Arte Nossa - objetos decorativos
 Showlux - iluminação
 Alpha Móveis - marcenaria sob medida
 Jasmin - móveis externos e tapete
 Edi Olívia Fuhr - cortinas e persianas
 Bazze Indústria de Perfis de PVC - esquadrias



Ladeada por cadeiras Panton, a mesa quadrada mantém a proximidade entre todos a sua volta. Sobre ela, se destaca o pendente Mamma Down. O aparador laqueado acomoda espelhos e bambus da sorte. À esquerda, vista do alto do pé-direito de 5,5m, a sala revela a composição do branco da escada de mármore, dos estofados de sarja e das mesas de laca, contra o amadeirado do piso de porcelanato, das cadeiras, do tapete Kilim e ainda do aparador de pinus jateado.